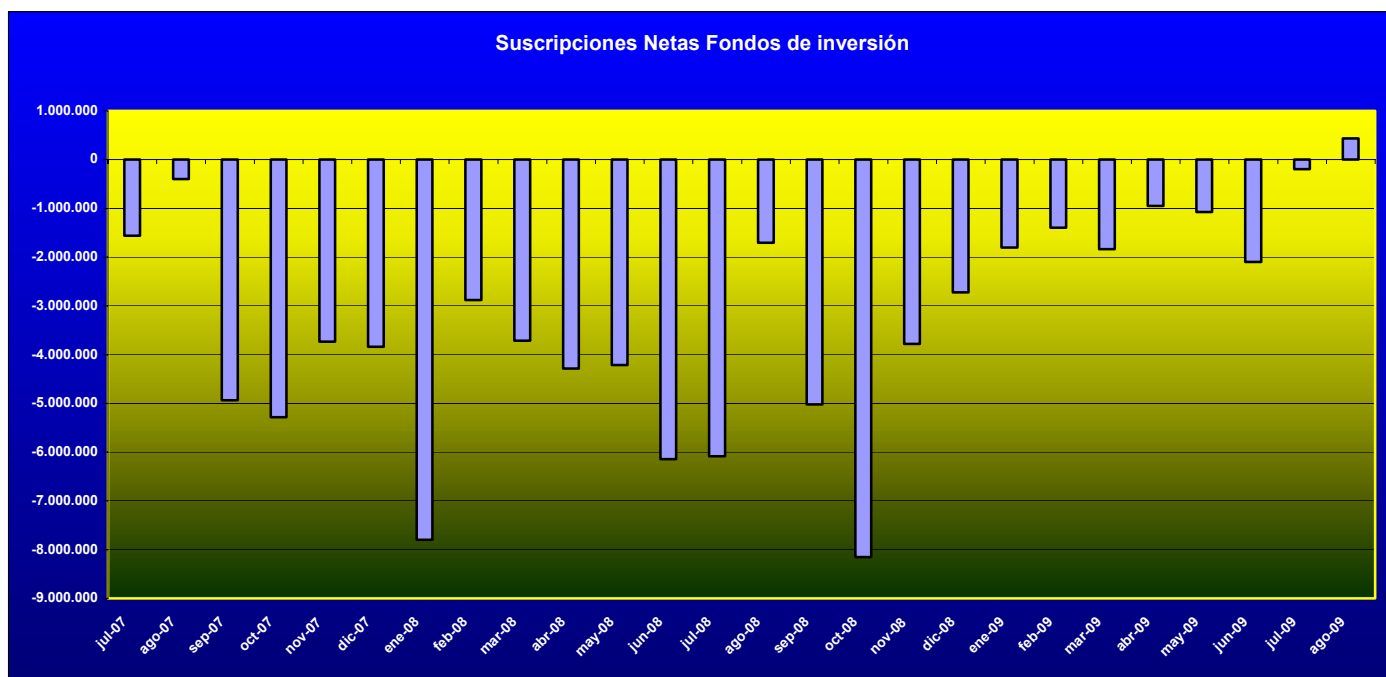


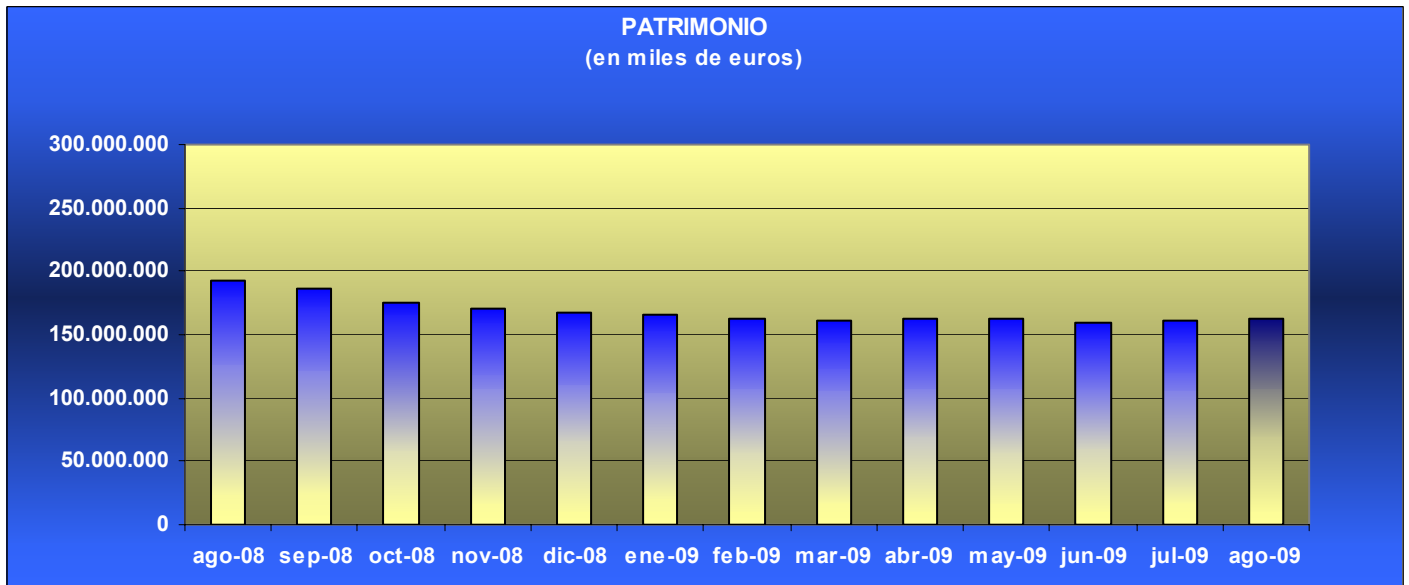
NOTA DE PRENSA DATOS PROVISIONALES DE FONDOS DE INVERSIÓN MOBILIARIA 31 DE AGOSTO 2009

- Las **SUSCRIPCIONES** en este mes han alcanzado un importe de 3.546 millones de euros, y los reembolsos una cifra de 3.144 millones de euros, lo que supone unos **SUSCRIPCIONES NETAS** estimadas en el mes de **402 millones de euros** que supone la primera vez que se obtienen suscripciones netas desde abril 2007.

Así, en los primeros ocho meses de 2009 el importe de **reembolsos netos** ha sido de **8.926 millones de euros**, frente a los **37.968 millones** en el mismo período de 2008 (un 76% menos).

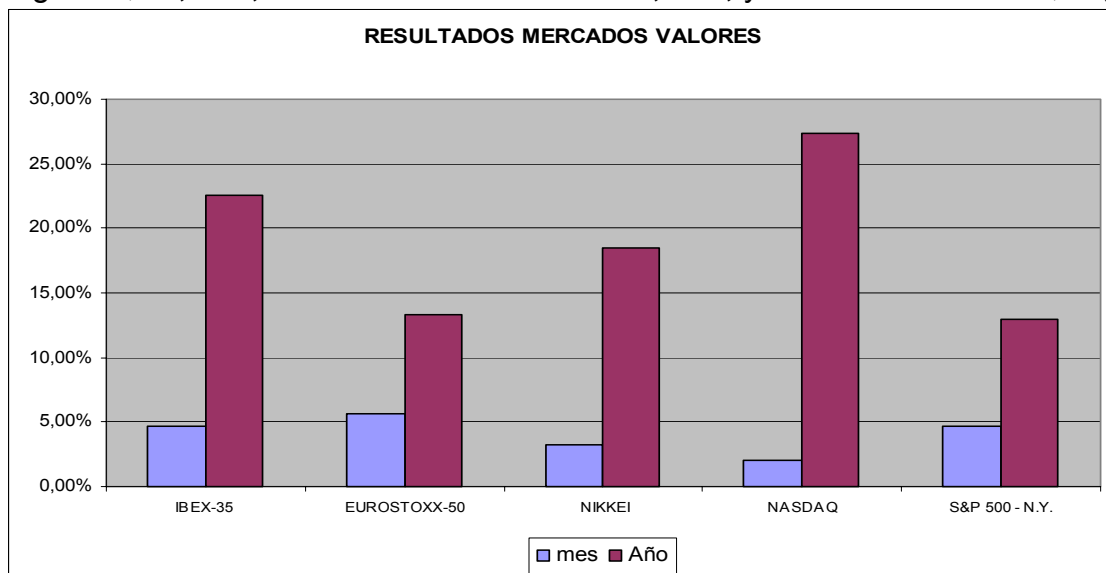


- EL VOLUMEN DE ACTIVOS** de los Fondos de Inversión Mobiliaria, a 31 de agosto de 2009, se ha situado en **162.838 millones de euros**, lo que supone **un aumento de 1.461 millones de euros** (un 0,9% más, con respecto al pasado mes de Julio). Es la cifra de crecimiento de patrimonio más alta desde hace 28 meses.



- El número de **PARTÍCIPES** se sitúa, a 31 de agosto de 2009, en **5.696.112**, lo que representa un descenso de 68.312 partícipes, con respecto al mes anterior (un 1,19% menos).
- Las **RENTABILIDADES** estimadas obtenidas por las distintas categorías de Fondos, en los **últimos doce meses**, destacan las siguientes: Renta Fija a Largo Plazo, **4,80%**; Garantizados de Rendimiento Fijo, **3,90%**, y Monetarios, **1,75%**.

Durante 2009 destacan las rentabilidades acumuladas en las siguientes categorías: Emergentes, **32,16%**; Renta Variable Nacional **22,74%**; y Renta Variable Euro, **20,45%**.



Las rentabilidades en los principales mercados bursátiles han sido nuevamente positivas durante este mes, continuando con la tendencia alcista del año 2009, llevando los **índices bursátiles en 2009 a rentabilidades máximas del 27,40%**.

Nota: Se adjunta fichero con la evolución del patrimonio, partícipes, suscripciones, y reembolsos para cada una de las Gestoras.